

Sortida al Museu Abelló

El passat dia 27 d'octubre l'alumnat d'Història de l'Art de Batxillerat va visitar el Museu Abelló de Mollet.



Explicació de les Avantguardes, al fons pintura mural.

A nivell conceptual vam fer una aproximació a les **Avantguardes artístiques**, que es van desenvolupar des dels inicis de SXX fins la Segona Guerra Mundial, vam conèixer de prop l'obra de l'artista **Joan Abelló**, que, si bé és posterior a aquestes Avantguardes, el van inspirar en les seves obres. També vam poder contemplar obres interessants de la seva col·lecció.



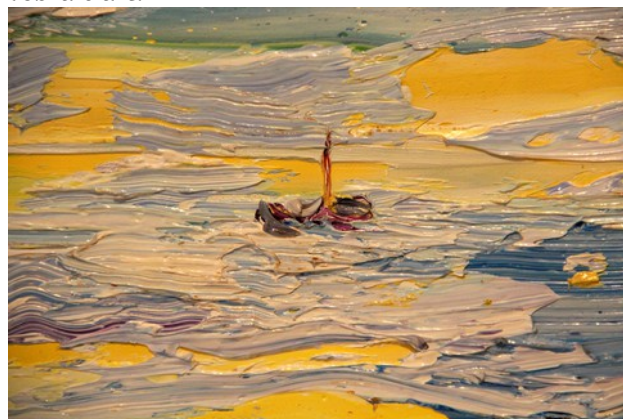
Paisatge del Vallès, obra d'en Joan Abelló

Així també vam conèixer l'artista a través del documental en que explica les motivacions que el van portar al món creatiu i l'aportació a les Avantguardes a través de la seva tècnica: **l'explosivisme**, treballant les textures en les seves pintures d'una manera molt especial.

Finalment cada alumne/-a va escollir una pintura d'en Joan Abelló i la va comentar seguint l'esquema del comentari que s'ha d'utilitzar per les obres de Selectivitat.

Quant a motivació, el fet de poder contemplar

l'obra d'art de manera directa, poder gaudir de temes, textures i colors, incrementa l'interès i la sensibilitat de l'alumnat pel món de l'art. És la forma de poder copsar l'autenticitat i la qualitat de l'obra d'art.



Textures en les pintures a l'oli de Joan Abelló

Treballar l'observació i l'anàlisi de la pintura davant de l'obra original té totes les avantatges per a la seva comprensió.



Treballant l'obra pictòrica amb guió

L'atenció per part del museu va ser molt bona, les explicacions adients, i el fet de ser un museu petit i molt ben organitzat, va facilitar la visita.

Finalment, la valoració de la sortida és molt positiva, tant pel que fa als objectius d'aprenentatge com pel que fa a la motivació.