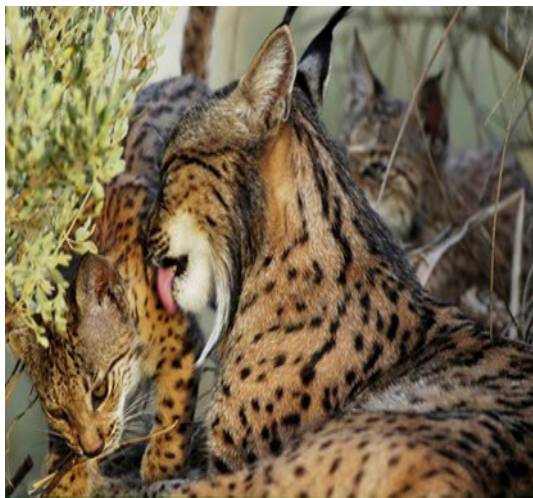


El salvavides del linx ibèric

El linx ibèric és una espècie de mamífer carnívor de la família Felidae, endèmic de la península ibèrica. És el felí més amenaçat del món. La seva població s'ha vist dràsticament reduïda en els últims 20 anys. És per això que cal protegir aquesta espècie perquè no desaparegui.



El programa de cria es va concebre com un salvavides per si la població salvatge s'extingia, però el més essencial és preservar les poblacions naturals i els seus hàbitats. El 27 de març del 2005, es va aconseguir que Saliega, una femella de linx capturada a Sierra Morena i criada desde petita en captivitat, donés a llum tres cadells. Deu anys després, el programa de cries de linx celebra l'aniversari amb un èxit rotund, alavat pels més de 100 naixements aconseguits des d'aleshores que han promès 80 produccions en el medi natural, en un procés fins i tot més ràpid del que s'esperava inicialment. Gràcies a un important inversió econòmica, en part aportada per la UE, es va decidir posar mans a l'obra.



Distribució geogràfica:

El Linx no es reproduïx fins que no té assegurat un territori. El principal lloc amb reproducció segura és al Parc Natural de la Serra d'Andújar.

És una espècie lligada al paisatge mediterrani, però actualment la seva distribució ocupa menys del 5% de la Península Ibèrica.

Alimentació:

Es nodreix bàsicament de conills, amb independència del terreny, l'any o l'estació de l'any. No hi ha cap prova d'una altra presa que pugui substituir al conill quan aquest esdevé escàs. Així, per sota d'un llindar del nombre de conills, la població de linxs comença a decréixer fins a l'extinció. La quantitat d'energia que necessita un Linx per a la seva activitat diària es correspon amb l'energia continguda en un conill de mida mitjana, tot i que les femelles amb cries en necessiten una aportació superior.

Té una esperança de vida en estat salvatge de 13 anys.

Excrements:

Apareixen amb freqüència en cruïlles de camins i senderes i acostumen a presentar un aspecte satinat d'un característic color gris cendra per l'habitual presència d'ossos i pèls de conill en el seu contingut. En els excrements frescos és característic l'olor acre que desprenen.

