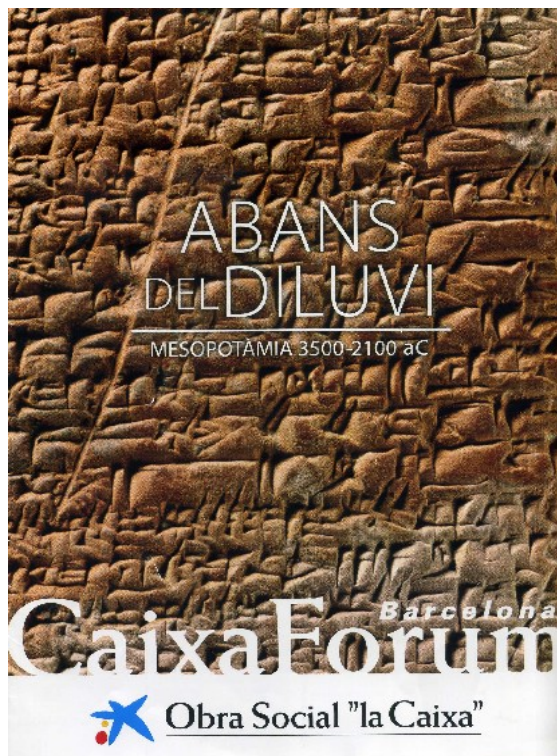


## Abans del diluvi: Mesopotàmia 3500-2100 aC.



Amb aquest suggeridor títol s'ha presentat a la Fundació CaixaFòrum, una de les exposicions més interessants de visitar aquest inici d'any 2013, concretament fins el dia 24 de febrer.

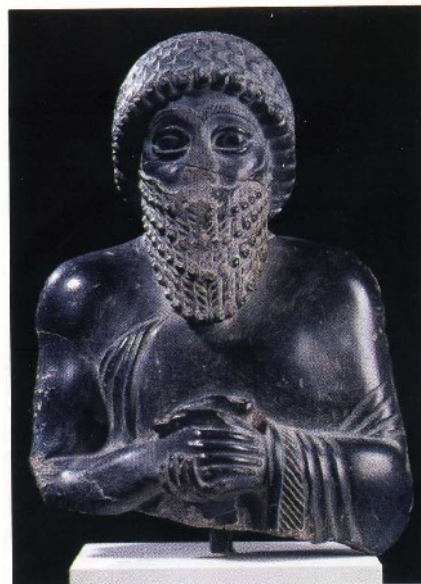
Aquesta exposició tracta dels inicis de la civilització a l'antiga Mesopotàmia, zona geogràfica situada a l'actual Iraq, al voltant dels rius Tigris i Èufrates. Actualment, aquest país devastat per la invasió americana, va ser, antigament, a partir del quart mil·lenni adC, un dels focus de civilització més importants i antics del món.



Toro sobre rodes i carro envelopat, III mil·lenni aC.

En aquesta zona del Planeta es van desenvolupar les primeres ciutats, la primera escriptura,

l'escriptura cuneïforme, el primer codi de lleis, la roda, la comptabilitat, el sistema sexagesimal..., unes societats complexes des del punt de vista social, i molt interessants artísticament.



Fragment de l'estàtua d'Ur-Ningirsu, 2100 aC

L'exposició consta d'un conjunt de valuoses i belles peces, unes 400, procedents de 32 museus i col·leccions de tot el món, com el museu del Louvre, o el Metropolitan Museum de Nova York. Hi ha textos de diferent caire, gravats en tauletes d'argila o pedra, escultures, relleus, segells cilíndrics, plànols d'edificacions o de part de la ciutat, joies, pesos i mesures, moneda (plata), i també imatges actuals dels jaciments arqueològics. Cal destacar entre d'altres peces l'escultura de l'il·lustre governant Gudea de Lagaix.

Amb tots els documents exposats, les explicacions, les imatges, les traduccions dels textos..., tindrem una visió amplia d'aquesta cultura tant important com a centre de civilització i tant bella i original a nivell d'elements materials i artístics

Animem doncs a tothom, a visitar i gaudir d'aquesta exquisida exposició, i a descobrir en les bells documents que ens ha llegat, una part remarcable de la nostra cultura.

Figura fundacional d'Ur-Namma 2112-2095 aC.

