

Mango inicia la urbanització del parc logístic que construirà a Lliçà d'Amunt.

L'empresa de moda Mango ha començat amb les obres del seu futur parc logístic a Lliçà d'Amunt. Aquest projecte costa uns 360 milions d'euros.

Les obres estan previstes que comencin cap al febrer, i la construcció del parc logístic està previst que duri aproximadament uns cinc anys.

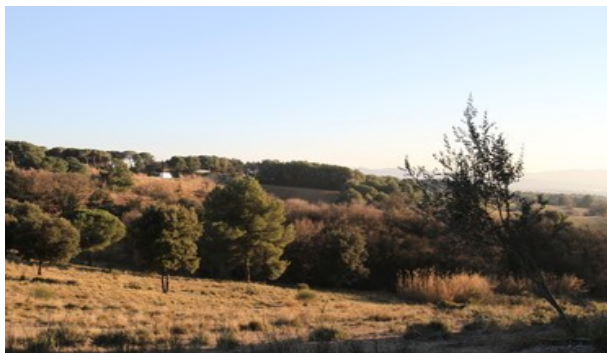
Aquest projecte va arrencar el 1999 amb la compra d' 1.218 milions de metres quadrats a la zona de Can Montcau, a la comarca del Vallès Oriental. Es tracta de l'extensió més gran de conreus (amb algunes clapes de bosc) del municipi, situada al SE de la localitat i a tocar de la C-17.

Per a Lliçà d'Amunt aquesta franquícia és una bona inversió ja que disposa de tota mena de serveis així com infraestructures de comunicació i una xarxa de proveïdors.

Mango ha cedit 294.095 m² a l'Ajuntament de Lliçà d'Amunt, mentre que l'empresa disposarà de prop de 330.000 m², dels quals 280.000 m² es destinaran a ús industrial i que inclouen el seu centre logístic, i 60.000 m² a ús terciari, per a instal·lacions com hotels o cines.

D'aquests 60.000 metres quadrats *Mango* destinara 10.000 a crear una zona outlet-vendes amb descompte juntament amb altres marques de roba i també complements.

Tot aquest projecte suposarà per a l'empresa una inversió de 360 milions d'euros i es preveu que finalitzi en deu anys, segons la informació que Mango ha proporcionat.



Terrenys de Can Moncau que seran urbanitzats.

Aquest centre logístic serà un dels més grans d'Europa i amb una de les tecnologies més avançades i modernes i a més a més distribuirà la roba i la mercaderia per tot arreu del món en els quals Mango és present, excepte a la Xina, on la franquícia ja disposa d'un centre logístic local.

Actualment, Mango compta amb més de 1,700 botigues a 102 països diferents i aquest any 2011 té previst obrir 500 nous punts de venda, és a dir botigues.

Mango

Què es Mango?

Mango és una multinacional espanyola de roba que va començar només fabricant roba i complements per a dona, però que actualment també fabrica roba per home.

El seu actual president és: Isak Andic

Mango té botigues arreu del món a tots cinc continents i també disposa d'una tenda online en la qual tu pots comprar a través de la xarxa. (Mangoshop.com)

Mango compta amb més de 5.800 treballadors, dels quals 1.500 treballen al magatzem de Palau-Solità i Plegamans (Barcelona), en el qual el 82% de la plantilla són dones.

El 8 d'Octubre de 2008 es va inaugurar la primera botiga per a home de Mango, que s'anomena "HE BY MANGO."



Logòtip de Mango